

المواصلات



يقع على بعد ٠٠١ متر من محطة مترو جامعة كونكوك على الخط رقم ٧ ورقم ٧ كما يسهل الوصول إليه من عدة طرق رئيسية مثل جسر تشونغ-دام، وجسر يونغ-دونغ، والطريق السريع الشرقي، والطريق السريع الشمالي بمحاذاة النهر، وشارع الأولمبياد السريع

الموقع



يحيط الفندق متجر لوتيه، وصالة سينما لوتيه، ومتجر إمارت، ومول ستار سيتي حيث توجد المطاعم ومتاجر الأزياء الفاخرة، ومدينة ألعاب جامشيل لوتيه ورلد.

الإطلالة



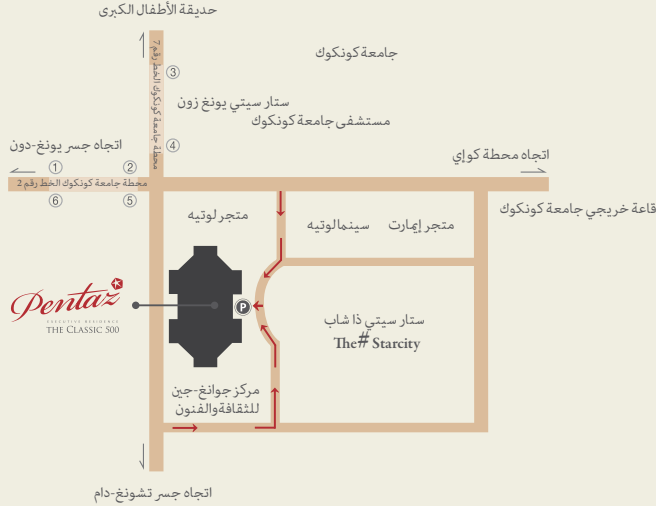
جبل أتشاسان، نهر الهان، برج نامسان، حديقة الأطفال الكبرى، حديقة سيئول، حرم جامعة كونكوك، بحيرة إلغامو، إلخ.

المستشفى المجاور



بجوار مستشفى جامعة كونكوك، مستشفى عام جامعي حديث ومستقبلي مجهز بأحدث المعدات الطبية وطاقم طبي مؤهل وفاضل

ينتمي فندق كلاسيك 500 بنتاز إلى مؤسسة جامعة كونكوك ومستشفى جامعة كونكوك



THE CLASSIC 500 EXECUTIVE RESIDENCE PENTAZ

THE CLASSIC 500 Pentaz Hotel with the
highest quality and noble completion

www.pentaz.co.kr



* تصوير كود ال QR



فندق كلاسيك 500 بنتاز

رقم صندوق بريد: 09.56050 شارع نينغ دونغ-رو، كوانغ جين-كو، سيول/جهاز

للاستفسارات والحجوزات +82-2-2218-5777~8

البريد الإلكتروني reservation@theclassic500.co.kr

يمكنك الحجز بكل سهولة من خلال تقديم طلب للحصول على استشارة حجز عبر الإنترنت.

THE CLASSIC 500

EXECUTIVE RESIDENCE



بنتاز هو القيمة الرمزية للقادة الذين يقودون الثقافة والمجتمع

يرمز الرقم 5 إلى الوحدة
والقوة الكاملة، ويعكس
القيمة الرمزية للقادة الذين
يقودون الثقافة والمجتمع
حيث يرمز لأعلى منصب
مع الكمال بغض النظر عن
العصر. "بنتاز" هي علامة
تجارية فندقية تنفيذية
متميزة يديرها كلاسيك 005
، وتقدم أفضل خدمة إقامة
متميزة بناءً على قيمة ومكانة
كلاسيك 005.

بنتاز السكن الفندقي

يمكنك الاستمتاع بالخدمات الخاصة في الأجنحة الفاخرة
عالية الجودة على مستوى فندقي والتي تجمع بين الطابع
السكني والتجاري.

إنه سكن فندقي يرضي كلاً من احتياجات العمل والإقامة مع مساحة واسعة ومريحة
تختلف عن الفنادق العامة. ويتميز بخدماته الخاصة الفريدة من نوعها على مستوى
أفخم الفنادق، ومساحات مكتبية عالية الجودة تعزز كفاءة العمل، وتصميم داخلي
فاخر، ونظام متطور يحقق شبكة منزلية للتحكم الإلكتروني المتكامل، فقد تم
تجهيزه بحيث يناسب غرض الاسترخاء والعمل في آن واحد لكي يناسب أولئك الذين
يحتاجون إلى البقاء خارج بلادهم لفترة طويلة. ويحتوي الفندق على 7 أنواع من
الغرف، مما يسهل اختيار الغرف المناسبة حسب الغرض من الزيارة.

الخدمات المتوفرة

- مركز أعمال على مدار 42 ساعة .
- خدمة الكونسيرج على مدار 42 ساعة .
- أمن وإدارة على مدار 42 ساعة .
- خدمة رعاية الطوارئ على مدار 42 ساعة .
- خدمة التدبير المنزلي .
- خدمات الغسيل والتنظيف الجاف .
- خدمة تأجير السيارات .
- خدمة الإيقاظ الصباحي .
- خدمة صف السيارات .
- خدمة حفظ البريد الوارد .

أنواع الغرفة

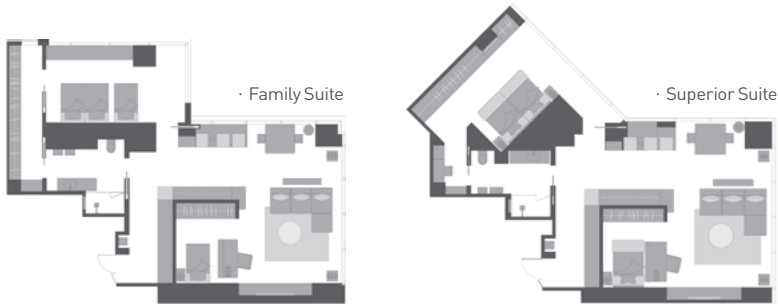
- جناح الأسرة .
- جناح سوبريور .
- جناح .
- جناح جونيور (مزدوج / توين) .
- دبلوكس (مزدوج / توين) .





Family Suite & Superior Suite

(125.62m² / 125.62m²)



تم تصميم الأجنحة العائلية والأجنحة سوبريو بحيث تجمع كل مزايا الأجنحة الفاخرة حيث تحتوي على غرفة جلوس واسعة منفصلة عن غرف النوم التي تناسب بشكل عملي من 3 إلى 4 أشخاص لاستخدامها. كما تطل جميع الغرف على المدينة فتوفر إطلالة ليلية رائعة على مدينة سيؤول.

مرافق الغرفة

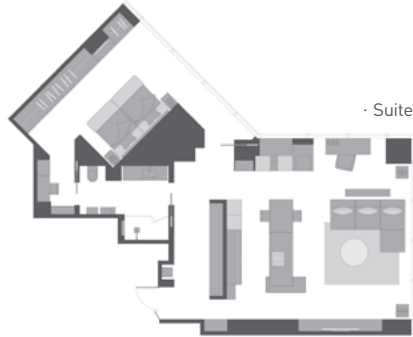
- 4 زجاجات مياه معدنية مجانية يوميًا
- نظام تدفئة وتبريد قابل للتعديل بشكل فردي
- غسالة مدمجة مع مجفف
- قنوات البث المجاني للقمرا الاصطناعي المختلفة
- وتلفزيون الكابل
- تلفزيون ذكي لغرفة المعيشة 65 بوصة ، وغرفة النوم 32 بوصة
- مجموعة أدوات المطبخ وأدوات المائدة
- نظام إضاءة فاخرة ونظام شفط
- فرن حراري مدمج ميكروويف
- ثلاجة مدمجة
- طباخ أرز كهربائي
- ميزان
- وعاء كهربائي
- خدمة الإنترنت السلكية / اللاسلكية عالية السرعة
- خزينة شخصية
- مجفف شعر
- مكواة وطاولة كي
- قاعدة الحمام ذو الذكاء الاصطناعي





Suite

(125.62m²)



تجربة بمستوى عال من الفخامة مع الإقامة في أحد الأجنحة المميزة لدينا. تضم غرفة جلوس واسعة، مع واجهة رائعة مطلة على مدينة سيئول، مطبخ مجهز بالكامل، وغرفة نوم منفصلة بالإضافة إلى السرير بالنمط البكالوري في غرفة المعيشة. هذا الجناح، يتسع بشكل مريح إلى أربعة أشخاص.

مرافق الغرفة

- 3 زجاجات مياه معدنية مجانية يوميًا
- نظام تدفئة وتبريد قابل للتعديل بشكل فردي
- غسالة مدمجة مع مجفف
- قنوات البث المجاني للقمرا الاصطناعي المختلفة
- وتلفزيون بالكابل
- تلفزيون ذكي لغرفة المعيشة 65 بوصة ، ولغرفة النوم 32 بوصة
- مجموعة أدوات المطبخ وأدوات المائدة
- نظام إضاءة فاخرة ونظام شفط
- فرن حراري مدمج ميكروويف
- ثلاجة مدمجة
- طباخ أرز كهربائي
- ميزان
- وعاء كهربائي
- وعاء كهربائي
- خدمة الإنترنت السلكية / اللاسلكية عالية السرعة
- خزانة شخصية
- مجفف شعر
- مكواة وطاولة كي
- قاعدة الحمام ذو الذكاء الاصطناعي





Junior Suite & Deluxe

(64.46m² / 51.57m²)

· Junior Suite



· Deluxe



الأجنحة الجونيور والديلوكس لرجال الأعمال هي مساحات أكثر اتساعاً ودفئاً من الفنادق العادية، وتتبع التطبيق العملي في التصميم مما يجعل نزيلنا يشعر بالراحة في بيئة مثالية



مرافق الغرفة

- 2 زجاجات مياه معدنية مجانية يوميًا
- نظام تدفئة وتبريد قابل للتعديل بشكل فردي
- تلفزيون ذكي 24 بوصة
- ميزان
- وعاء كهربائي
- خدمة الإنترنت السلكية / اللاسلكية عالية السرعة
- خزانة شخصية
- مجفف شعر
- مكواة وطاولة كي
- قاعدة الحمام ذو الذكاء الاصطناعي

Business center

مركز أعمال مجهز بأحدث المعدات المكتبية وإنترنت عالي السرعة من أجل نجاح أعمالكم.

- خدمات ومرافق الأعمال
- طباعة ونسخ / إرسال واستقبال الفاكس
- خدمة البريد السريع والبريد
- خدمة تأجير أجهزة الكمبيوتر المحمول
- استخدام الإنترنت عالي السرعة (سلكي ولاسلكي)
- توفير العديد من المجلات والصحف
- خدمة المراسلة

ساعات العمل 24 ساعة (للاستفسار في مكتب الاستقبال)
الموقع الدور الأول من كلاسيك 500



La goutte

في بوفيه لاغوت الفاخر الممتيز، يمكنك الاستمتاع بأكثر من 051 نوعًا مختلفًا من الأكلات مستوحاة من الطبيعة.

- استمتع بمساحة فريدة حيث يمكنك النظر إلى السماء في وسط المدينة
- استمتع بالمطبخ الحي الذي أعده كبار الطهاة على الفور
- استمتع بالمكونات الطازجة المرسلة مباشرة من المزرعة والوصفات العضوية

أوقات العمل
الإفطار من الساعة 7:00 حتى 10:00 / الغداء من الساعة 12:00 إلى الساعة 14:30
/ العشاء من الساعة 18:00 حتى 21:30
عشاء السبت الجزء الأول من 17:00 ~ 19:00 الجزء الثاني من 19:30 ~ 21:30
/ مواعيد الأحد والأعياد من 17:30 ~ 21:00



La famiglia

لا فاميليا هو مطعم وبار إيطالي حيث يمكنك تذوق أكثر من 180 نوعًا مختلفًا من النبيذ جنبًا إلى جنب مع المأكولات الكونتinentال مع نكهات المكونات الموسمية.

- قائمة طعام حسب الطلب من المعكرونة، الريزوتو، شرائح اللحم ستيك، السلطة، النبيذ
- ديكور داخلي حديث وخدمة راقية

أوقات العمل
أيام الأسبوع من 11:30 إلى 23:00 / عطلات نهاية الأسبوع والعطلات الرسمية من 11:30 إلى 23:00 / وقت الراحة من 15:30 إلى 17:00
الدور السادس من مبنى A كلاسيك 500
الموقع 02-2218-5750-1
للحجز والاستفسار



Banquet hall

يوجد 3 أنواع من قاعات المآدب المتاحة للمآدب المتوسطة والكبيرة والندوات المختلفة واجتماعات العمل. سيخدمك موظفونا ذوو الخبرة من كل قلوبنا حتى تتألق روابطك العائلية الثمينة وتجمعائك التجارية بشكل أكبر.

- قائمة طعام حسب الطلب من المعكرونة، الريزوتو، شرائح اللحم ستيك، السلطة، النبيذ
- ديكور داخلي حديث وخدمة راقية

غراند هول: 60 ~ 150 شخصًا
آراليا: 30 إلى 60 شخصًا
القزحية: 10 إلى 20 شخصًا

للحجز والاستفسار 02-2218-5300



Gymnasium

نقدم خدمة لياقة بدنية متطورة قائمة على الطب فنحن نهتم بلياقتك البدنية من أجل حياة مليئة بالحيوية.

• معدات تمارين من الطراز العالمي تكتوجيم وتمرارين مخصصة منهجية من قبل مدربين محترفين
في مساحة واسعة تبلغ 1,800 متر مربع

أوقات العمل
من الاثنين إلى السبت من 5:30 إلى 22:00 / الأحد والعطلات الرسمية من 9:00 إلى 22:00
الموقع طابق 1B من كلاسيك 500
للحجز والاستفسار 02-2218-5800



Spa

حمام سبا فاخر مع مياه صخرية طبيعية تحتوي على مكونات الينابيع الساخنة لجعل كل يوم شباب وحيوية.

• أنواع مختلفة من مرافق السبا والساونات
• صالة سبا حيث يمكنك الاسترخاء مع مساحات داخلية مميزة

أوقات العمل
من الاثنين إلى السبت من 5:30 إلى 22:00
/ الأحد والعطلات الرسمية من 9:00 إلى 22:00
الموقع الدور الرابع من كلاسيك 500
للحجز والاستفسار 02-2218-5800



Golf

سنعمل على تحسين مهارات الغولف التي يحتاجها عملك من خلال المرافق الحديثة والبرامج التعليمية العلمية للغولف.

17٠ مقعدًا للضربات (ضربة واحدة على اليسار)، منطقة الغولف GDR Plus، صالة العضوية
• وضع زقاق قريب من العشب الطبيعي
• ردود الفعل المباشرة من خلال نظام تحليل التآرجح

أوقات العمل
من الاثنين إلى السبت من 5:30 إلى 22:00 / الأحد والعطلات الرسمية من 9:00 إلى 22:00
الموقع طابق 1B من كلاسيك 500
للحجز والاستفسار 02-2218-5800



Sky pool

يعتبر المسبح الخارجي في الطابق الخامس مساحة ترفيهية حيث يمكنك الاستمتاع بالسباحة والتشمس ومشاركة أوقات الفراغ في المدينة.

- عمق المياه 1.2 م
- 25 م في الطول
- يعمل فقط خلال فصل الصيف

أوقات العمل
من الاثنين إلى السبت من 5:30 إلى 22:00 / الأحد والعطلات الرسمية من 9:00 إلى 22:00
الموقع الطابق الخامس من كلاسيك 500
للحجز والاستفسار 02-2218-5800